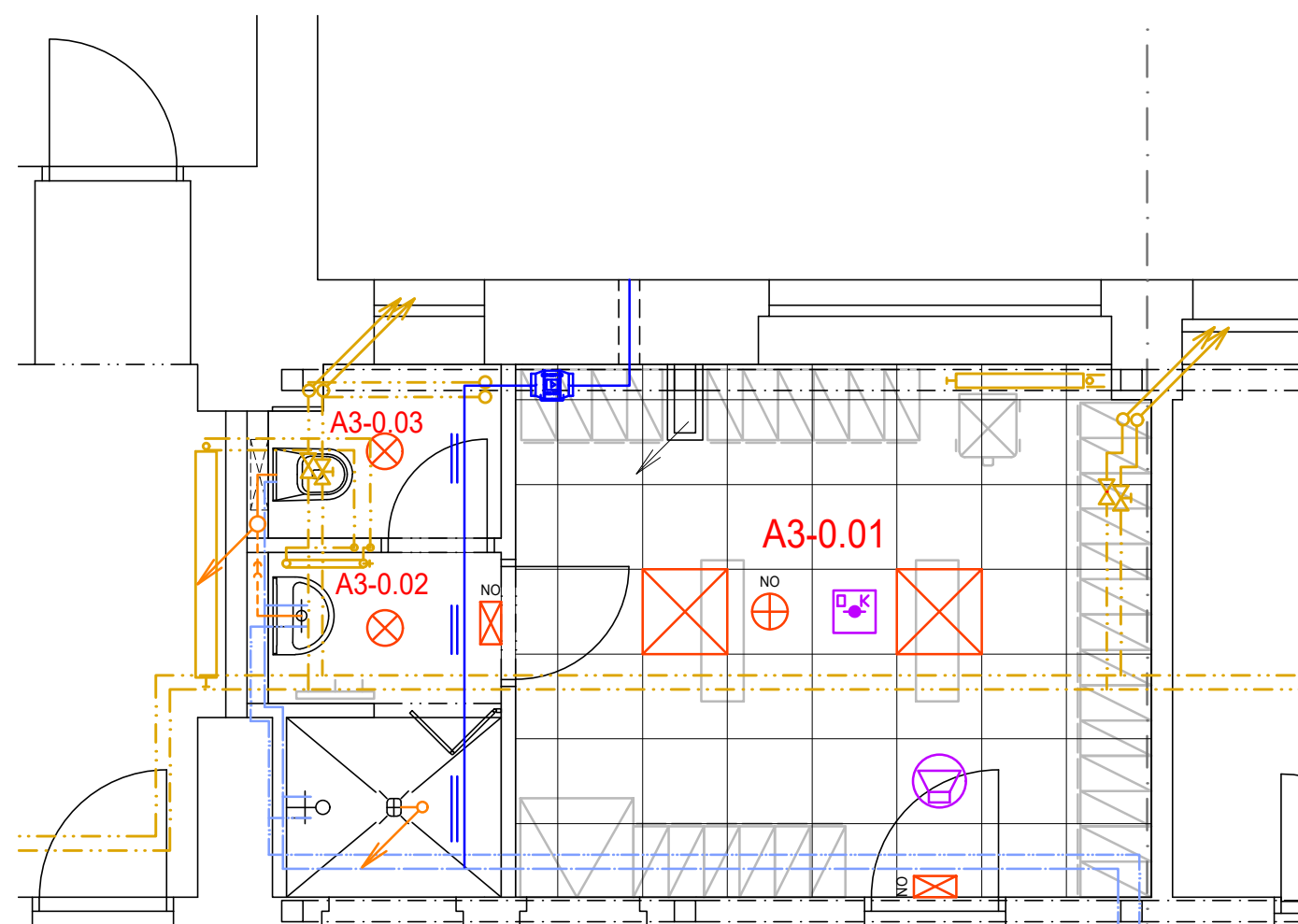


KOORDINAČNÍ PŮDORYS ŠATNY MUŽŮ (M 1:50)



LEGENDA

- DELENÍ POŽÁRNÍCH ÚSEKŮ
- ZTI - KANALIZACE
- ZTI - STUDENÁ VODA
- ZTI - TEPLÁ VODA
- ZTI - OBRUBICE
- ZTI - POŽÁRNÍ VODA
- UT - TOPNÁ VODA
- UT - ZPEŇNÁ VODA
- MEDIPLYN - KYSLIK
- MEDIPLYN - PODTLAK
- MEDIPLYN - STLAČENÝ VZDUCH
- MEDIPLYN - N2O
- MEDIPLYN - CO2
- SLABOPROUD VE ZLÁBECH
- SLABOPROUD VE ZLÁBECH
- KLIMATIZACE - PRÁME CHLAZENÍ
- ROZVOD VZT - ODVOD - S PŘÍKLadem KŘÍŽENÍ POD JINÝMI INSTALACEMI
- ROZVOD VZT - PŘÍVOD - S PŘÍKLadem KŘÍŽENÍ NAD JINÝMI INSTALACEMI
- STROPNÍ JEDNOTKA KLIMATIZACE: SPECIFIKACE VIZ ČÁST D.1.01.41 VZDUCHOTECHNIKA
- KONČOVÉ PRVKY VZDUCHOTECHNIKY: SPECIFIKACE VIZ ČÁST D.1.01.41 VZDUCHOTECHNIKA
- SVÍTLIDLA ZAPUŠTĚNÁ V PODHELU: SPECIFIKACE VIZ ČÁST D.1.01.46 SLABOPROUDÁ ELEKTROTECHNIKA
- SVÍTLIDLA PŘÍSAZENÁ K PODHELU (STROPU): SPECIFIKACE VIZ ČÁST D.1.01.46 SLABOPROUDÁ ELEKTROTECHNIKA
- NOZOVÉ OSVĚTLENÍ V PODHELU: SPECIFIKACE VIZ ČÁST D.1.01.46 SLABOPROUDÁ ELEKTROTECHNIKA
- NOZOVÉ OSVĚTLENÍ PŘÍSAZENÉ K POVNĚMU STROPU: SPECIFIKACE VIZ ČÁST D.1.01.46 SLABOPROUDÁ ELEKTROTECHNIKA
- STROPNÍ DIFUZOR PRO ODVĚTRÁNÍ PODHELU (ROZVODY MEDICINÁLNÍCH PLYNŮ)
- KONČOVÉ ELEMENTY SLABOPROUDU ZAPUŠTĚNÉ PŘÍSAZENÉ K PODHELU: SPECIFIKACE VIZ ČÁST D.1.01.46 SLABOPROUDÁ ELEKTROINSTALACE
- KOUŘOVÝ HLASIC POŽÁRU ZAPUŠTĚNÝ V PODHELU: SPECIFIKACE VIZ ČÁST D.1.01.46 EPS + ERO
- KOUŘOVÝ HLASIC POŽÁRU PŘÍSAZEN K POVNĚMU STROPU: SPECIFIKACE VIZ ČÁST D.1.01.46 EPS + ERO

LEGENDA MÍSTNOSTI PŘÍSTAVBY URGENTNÍHO PŘÍJMU

Č.M.	NÁZEV MÍSTNOSTI	m²	POVRCH PODLAHY	OZ.	POVRCH STĚN	POVRCH STROPU	S.H.
A5-0.01	ZADVĚŘI	15,99	ČISTÍČ ZONA	F1	MALBA	SÁDKOKARTONOVÝ PODHELU	2800
A5-0.02	SKLAD VOZÍKŮ	25,07	KERAMICKÁ DLAŽBA	D2	MALBA	KAZETOVÝ PODHELU	2700
A5-0.03	SKLAD	5,81	KERAMICKÁ DLAŽBA	D1	MALBA	KAZETOVÝ PODHELU	2600
A5-0.04	HALA 1	69,98	KERAMICKÁ DLAŽBA	D1	MALBA	KAZETOVÝ PODHELU SOK PODHELU	2800
A5-0.05	WC MOBILNÍ	4,48	KERAMICKÁ DLAŽBA	D1	K.O. PO PODHELU	SÁDKOKARTONOVÝ PODHELU	2400
A5-0.06	VEŘEJNÉ WC PŘEDŠÍN ŽENY	7,28	KERAMICKÁ DLAŽBA	D1	K.O. PO PODHELU	SÁDKOKARTONOVÝ PODHELU	2400
A5-0.07	WC	1,37	KERAMICKÁ DLAŽBA	D1	K.O. PO PODHELU	SÁDKOKARTONOVÝ PODHELU	2400
A5-0.08	WC	1,37	KERAMICKÁ DLAŽBA	D1	K.O. PO PODHELU	SÁDKOKARTONOVÝ PODHELU	2400
A5-0.09	VEŘEJNÉ WC PŘEDŠÍN MUŽI	4,21	KERAMICKÁ DLAŽBA	D1	K.O. PO PODHELU	SÁDKOKARTONOVÝ PODHELU	2400
A5-0.10	WC	1,32	KERAMICKÁ DLAŽBA	D1	K.O. PO PODHELU	SÁDKOKARTONOVÝ PODHELU	2400
A5-0.11	RISOR	1,07	KERAMICKÁ DLAŽBA	D1	K.O. PO PODHELU	SÁDKOKARTONOVÝ PODHELU	2400
A5-0.12	ČEKÁRNA	64,44	PVC	A1	MALBA	KAZETOVÝ PODHELU SOK PODHELU	3500
A5-0.13	ČEKÁRNA INFKČNÍ	8,60	PVC	A1	OMYVATELNÝ NÁTER	KAZETOVÝ PODHELU	2400
A5-0.14	RECEPCE - TRÁŽ	10,50	PVC	A1	MALBA	KAZETOVÝ PODHELU	3000
A5-0.15	KUCHYNKA PERSONÁLU	8,67	PVC	A1	MALBA, OBRÁD U LINY	KAZETOVÝ PODHELU	3000
A5-0.16	CHODBA	43,90	PVC	A1	MALBA	KAZETOVÝ PODHELU	2800
A5-0.17	POHOTOVOSTNÍ WC	2,28	PVC	A1	K.O. PO PODHELU	SÁDKOKARTONOVÝ PODHELU	2400
A5-0.18	EXPEKTACE	12,18	PVC	B1	MALBA, OBRÁD U LINY	HVO, KAZET, PODHELU SOK PODHELU	3000
A5-0.19	PŘEDŠÍN PACIENTI	2,77	PVC	A1	K.O. PO PODHELU	SÁDKOKARTONOVÝ PODHELU	3000
A5-0.20	WC	1,53	PVC	A1	K.O. PO PODHELU	SÁDKOKARTONOVÝ PODHELU	3000
A5-0.21	IZOLAČNÍ BOX	16,18	PVC	B1	MALBA, OBRÁD U LINY	KAZETOVÝ PODHELU SOK PODHELU	3000
A5-0.22	FILTR	7,26	PVC	A1	MALBA	KAZETOVÝ PODHELU	2600
A5-0.23	HALA 2	37,73	KERAMICKÁ DLAŽBA	D1	MALBA	KAZETOVÝ PODHELU SOK PODHELU	2800
A5-0.24	CHODBA	36,15	PVC	A1	MALBA	KAZETOVÝ PODHELU	3000
A5-0.25	CHODBA	44,25	PVC	A1	MALBA	KAZETOVÝ PODHELU	3000
A5-0.26	KOMORA VZT	5,42	BEZPRAŠNÝ NÁTER	E1	FASÁDNÍ OMTKA NA TI	FASÁDNÍ OMTKA NA TI	3550
A5-0.27	VÝŠETŘOVNA 1	26,88	ELEKTROSTATICKÝ VOVNĚV PVC	B1	K.O. U LINY A UMÝVADLA d= 3600, v= 2150, MALBA	KAZETOVÝ PODHELU	3000
A5-0.28	VÝŠETŘOVNA 2	26,17	ELEKTROSTATICKÝ VOVNĚV PVC	B1	K.O. U LINY A UMÝVADLA d= 4100, v= 2150, MALBA	KAZETOVÝ PODHELU	3000
A5-0.29	VÝŠETŘOVNA 3	17,46	ELEKTROSTATICKÝ VOVNĚV PVC	B1	K.O. U LINY A UMÝVADLA d= 3600, v= 2150, MALBA	KAZETOVÝ PODHELU	3000
A5-0.30	SÁDROVNA	12,37	PVC	A1	K.O. U LINY A UMÝVADLA d= 4300, v= 2150, MALBA	KAZETOVÝ PODHELU	2800
A5-0.31	WC PERSONÁLU MUŽI	3,88	PVC	A1	K.O. PO PODHELU	SÁDKOKARTONOVÝ PODHELU	2800
A5-0.32	WC PERSONÁLU ŽENY	3,88	PVC	A1	K.O. PO PODHELU	SÁDKOKARTONOVÝ PODHELU	2800
A5-0.33	SKLID	4,45	PVC PROTĚKLUNĚ	C1	K.O. PO PODHELU	SÁDKOKARTONOVÝ PODHELU	2800
A5-0.34	CHODBA	31,98	PVC	A1	MALBA	KAZETOVÝ PODHELU	3000
A5-0.35	ČISTÍČ MÍSTNOST	11,83	PVC	A1	K.O. PO PODHELU	KAZETOVÝ PODHELU	3000
A5-0.36	SKLAD	18,81	PVC	A1	MALBA	KAZETOVÝ PODHELU	2800
A5-0.36a	MÍSTNOST SPL	3,34	PVC	A1	MALBA	-	3600
A5-0.37	VROVNÍ ŠESTRA	13,86	PVC	A1	MALBA	KAZETOVÝ PODHELU	2800
A5-0.38	MYTÍ LEKÁŘŮ	9,13	PVC	A1	K.O. ZA UMÝVADLY d= 3900, v= 2150, MALBA	KAZETOVÝ PODHELU	2800
A5-0.39	SKLAD	6,52	PVC	A1	K.O. PO PODHELU	HVO, KAZETOVÝ PODHELU	2800
A5-0.40	ZÁKROKOVÝ SÁL	32,33	ELEKTROSTATICKÝ VOVNĚV PVC	B1	OMYVATELNÝ NÁTER	HVO, KAZETOVÝ PODHELU	2800
A5-0.41	PŘEDÁVACÍ HALA	43,47	ČISTÍČ ZONA, KERAMICKÁ DLAŽBA	F1	OMYVATELNÝ NÁTER	KAZETOVÝ PODHELU	3000
A5-0.42	OČIŠTĚNÍ PACIENTA	11,18	PVC PROTĚKLUNĚ	C1	K.O. PO PODHELU	KAZETOVÝ PODHELU	3000
A5-0.43	DMZ	19,47	PVC	A1	K.O. U LINY A UMÝVADLA d= 3900, v= 2150, MALBA	KAZETOVÝ PODHELU	3000
A5-0.44	KONTAKTNÍ MÍSTO	15,90	PVC	A1	MALBA	KAZETOVÝ PODHELU	3000
A5-0.45	SKLAD VOZÍKŮ	14,58	PVC	A1	MALBA	KAZETOVÝ PODHELU	3000

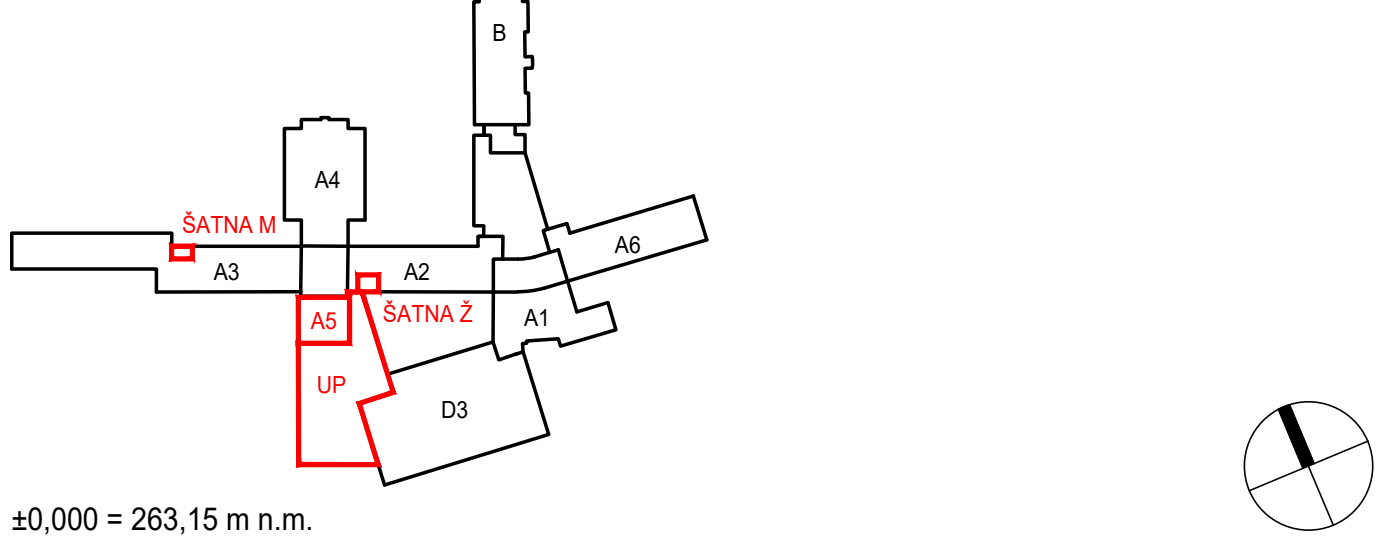
LEGENDA MÍSTNOSTI - ŠATNA MUŽI

Č.M.	NÁZEV MÍSTNOSTI	m²	POVRCH PODLAHY	OZ.	POVRCH STĚN	POVRCH STROPU	S.H.
A3-0.01	ŠATNA PERSONÁLU - MUŽI	16,75	PVC	A2	MALBA	KAZETOVÝ PODHELU	2700
A3-0.02	HYGIENICKÁ BŮDKA	3,94	PVC PROTĚKLUNĚ	C2	K.O. PO PODHELU	SÁDKOKARTONOVÝ PODHELU	2700
A3-0.03	WC	1,90	PVC PROTĚKLUNĚ	C2	K.O. PO PODHELU	SÁDKOKARTONOVÝ PODHELU	2700

POZNÁMKA

- ROZVODY SLABOPROUDU A SLABOPROUDU MUSÍ RESPEKTOVAT TRASY OSTATNÍCH INSTALAČNÍCH ROZVODŮ UVEDENÝCH NA KOORDINAČNÍCH VÝKRESECH
- U ROZVODŮ SLABOPROUDU A SLABOPROUDU JSOU ZAKRESLENY JEN TRASY VE ZLÁBECH
- V PŮDORYSU JSOU ZAKRESLENY V PLNÉM ROZSAHU ROZVODY VZT, OSTATNÍ ROZVODY INSTALACÍ JSOU ZAKRESLENY V HLAVNÍCH TRÁSÁCH A V MÍSTECH KŘÍŽENÍ
- ROZVODY JEDNOTLIVÝCH INSTALACÍ BUDOU RESPEKTOVAT NORMOVU PŘEDPISNÉ VZDÁLENOSTI KŘÍŽENÍ NEBO SOULHU S OSTATNÍMI INSTALACEMI
- KŘÍŽENÍ INSTALACÍ S ROZVODY VZT JE VÝZNAMNÉ VE VÝKRESEch BLE LEGENDY
- KOORDINAČNÍ VÝKRES DOPLNĚNÍ A UPŘESNĚNÍ PROJEKTU, JEDNOTLIVÝCH INSTALACÍ - V PŘÍPADĚ NESOULADU BUDOU DODRŽENY ÚDAJE Z KOORDINAČNÍHO VÝKRESU NEBO BUDE KONTAKTOVÁN PROJEKTANT
- PŘESNÉ ROZMÍSTĚNÍ ELEMENTŮ VZT A SVÍTLIDEL VIZ VÝKRES PODHELU
- VEŠKERÉ PROSTUPY POŽÁRNĚ DĚLÍCÍMI KONSTRUKCEMI BUDOU OBEZPEČOVÁNY A POŽÁRNĚ UTĚŠENY S POŽADOVANOU ODOLNOSTÍ DLE PROJEKTU POŽÁRNĚ BEZPEČNOSTNÍHO ŘEŠENÍ
- PROSTOR S KUTNOSTI VEŠKERÝCH KABELŮ JS FUNKČNÍ SPOHODNOSTI PŘI POŽÁRU POD STROPEM (UMÍSTĚNÍ PODLE MÍSTNÍCH PODMÍNEK
- DO KABELOVÉHO ZLÁBU TĚSNĚ POD STROPEM (VZNIKNE DUTNA NA PROTAŽENÍ) NEBO VEDENY V PŘÍCHÝTKÁCH PŘÍMO NA STROPE
- POLOŽENÍ KABELOVÉ TRASY FUNKČNÍCH KABELŮ VUTNĚ PROSTŘEDÍ JAKO PRVNÍ PŘED POLOŽENÍM TRAS OSTATNÍCH PROFESÍ
- KOORDINACE VZT VE STROJOVNĚ D3 - ČÁST D.1.01.14 VZDUCHOTECHNIKA
- KOLEM ROZVODŮ MEDIPLYNŮ BUDE V CHVÍC PROVEDENO OCHRANNÉ OBLÁŠTĚNÍ (NAPŘ. KALCIUM SILIKÁTOVÉ DESKY)

SCHEMA ŘEŠENÝCH PROSTOR



±0,000 = 263,15 m n.m.

Revize	Vypracoval	Popis revize	Datum

<b>LT PROJEKT</b> PROJEKTOVÁNÍ ARCHITECTURNÍ A INŽENYRSKÉ PRÁCE	Hlavní inženýr projektu: ING. LUDĚK TOMEK Vedoucí projektantů zakázky: ING. PETRA VÁCLAVKOVÁ	Investor: Nemocnice Vyškov, příspěvková organizace Pavlovova 2303/60 601 01 Vyškov Tel: +420 517 315 111 www.nemv.cz
Probes: ASR	Zpracoval dle: LT PROJEKT a.s., Kottbova 45, 616 00 Brno Tel: +420 533 445 504 E-mail: petra.vaclavkova@ltpojekt.cz www: www.ltpojekt.cz	Autorizace:
Odpovědný projektant: ING. PETRA VÁCLAVKOVÁ	Vypracoval: ING. MICHAL SMUTNÝ	Kontroloval: ING. PETRA VÁCLAVKOVÁ
Alka: NEMOCNICE VYŠKOV, p.o. URGENTNÍ PŘÍJEM	Základní údaj: Datum: 07. 2022 Stupeň: DPS Formát: 15 A4	Par: Číslo výkresu: D.1.01.1-602
Objekt: URGENTNÍ PŘÍJEM	SO 01	Mřížka: 1:50
Obsah: KOORDINAČNÍ VÝKRES 1.PP JÍŽNÍ ČÁST		